

Návod na použitie Smart Satellite 2.0

Obj. č: 30720



1. První kroky a instalace aplikace

- **Příprava:** Budete potřebovat chytrý telefon s iOS (min. 16.0) nebo Androidem (min. 5.2).



iOS: min. 16.0



Android: min. 5.1

2. Naskenování Smart Satellite

- **Instalace:** Stáhněte si aplikaci **Kerbl Welt-App** a vytvořte si uživatelský účet.
- **Přidání zařízení:** V aplikaci klikněte na symbol „+“ v pravém horním rohu, vyberte „Smart Satellite“ a naskenujte **QR kód** ze zadní strany zařízení.



3. První uvedení do provozu (před montáží)

Navázání spojení

- Podržte tlačítko **STATUS/PRESS** stisknuté po dobu minimálně **10 sekund**.
- Kontrolka LED spojení nyní začne **blikat zeleně**.
- Tlačítko **STATUS/PRESS** opět uvolněte. LED kontrolka bude blikat i nadále.
- Jakmile je spojení navázáno, rozsvítí se LED kontrolka na cca. **20 sekund zeleně**.
- Poté kontrolka zhasne. Zařízení přejde ihned do Standby režimu (režim spánku), protože je bez impulsu z ohradníku.



4. Umístění

Při výběru stanoviště je třeba dbát na to, aby měl Smart Satellite na daném místě dostatečný signál. Před instalací na sloupek ohradníku proto prosím v aplikaci zkontrolujte kvalitu signálu.

Podržte tlačítko **STATUS/PRESS** stisknuté po dobu minimálně **10 sekund**.

Zařízení se aktivuje a v aplikaci se zobrazí kvalita signálu a červeně pulzující kruh signalizující, že zařízení zatím nedetekuje žádný impulz. Toto zobrazení v aplikaci po cca. 5 minutách přejde opět do off-line režimu není-li do té doby připojen na ohradu s elektrickým impulzem.



5. Montáž na ohradník

Pokud je elektrický zdroj impulzu zapnutý, před montáží **zdroj vypněte**, abyste neriskovali zásah elektrickým impulzem.

- Zařízení přišroubujte s pomocí vrtů na dřevěný sloupek ve vodorovné pozici.
- **Červený kabel** (vlevo) připojte na vodič ohrady.
- **Černý kabel** (vpravo) s uzemňovacím kolíkem zcela zapíchněte do země.
- Po zapnutí zdroje impulzů se Smart Satellite automaticky aktivuje a naváže spojení s aplikací. Pokud je napětí nad nastavenou hranicí, bude ALARM-LED blikat zeleně a po cca 20 s zhasne.



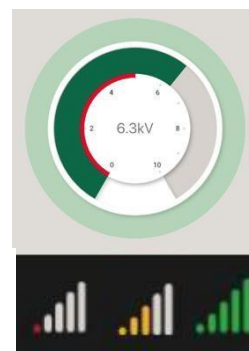
Test spojení, pokud nesvítí žádná LED kontrolka

- Stiskněte tlačítko **STATUS/PRESS** 1× krátce.
- **ALARM-LED** bliká zeleně a **LED kontrolka připojení** svítí nepřetržitě zeleně po dobu cca. **20 sekund**. To potvrzuje, že spojení se sítí funguje.
- Poté obě LED kontrolky zhasnou.

Kontrola zobrazení v aplikaci

Pokud je na ohradě elektrický impulz nad nastavenou hranicí

- V zobrazení zařízení **Smart Satellite** vnější kruh **zeleně pulzuje** a ukazuje hodnotu impulzu. Není-li na ohradě žádný elektrický impulz, Smart Satellite odešle informaci do aplikace a přejde do Standby režimu.



Důležité: Při prvním spuštění může trvat až 20 minut, než se Satellite a aplikace plně synchronizují. Pokud k tomu nedojde, změňte stanoviště a celý proces opakujte.

APLIKACE Kerbl - Welt

Aplikace **Kerbl-Welt** umožňuje ovládat a upravovat nastavení vašeho zařízení **Smart Satellite** přímo z vašeho mobilního telefonu. Aplikace vám pomáhá spravovat a obsluhovat vaše chytrá (SMART) zařízení.

Systémové požadavky pro aplikaci Kerbl-Welt:

- **iOS:** verze 16.0 (nebo novější)
- **Android:** verze 5.1 (nebo vyšší)

Přístup přes počítač:

Volitelně lze aplikaci Kerbl-Welt otevřít také prostřednictvím webového prohlížeče na počítači.

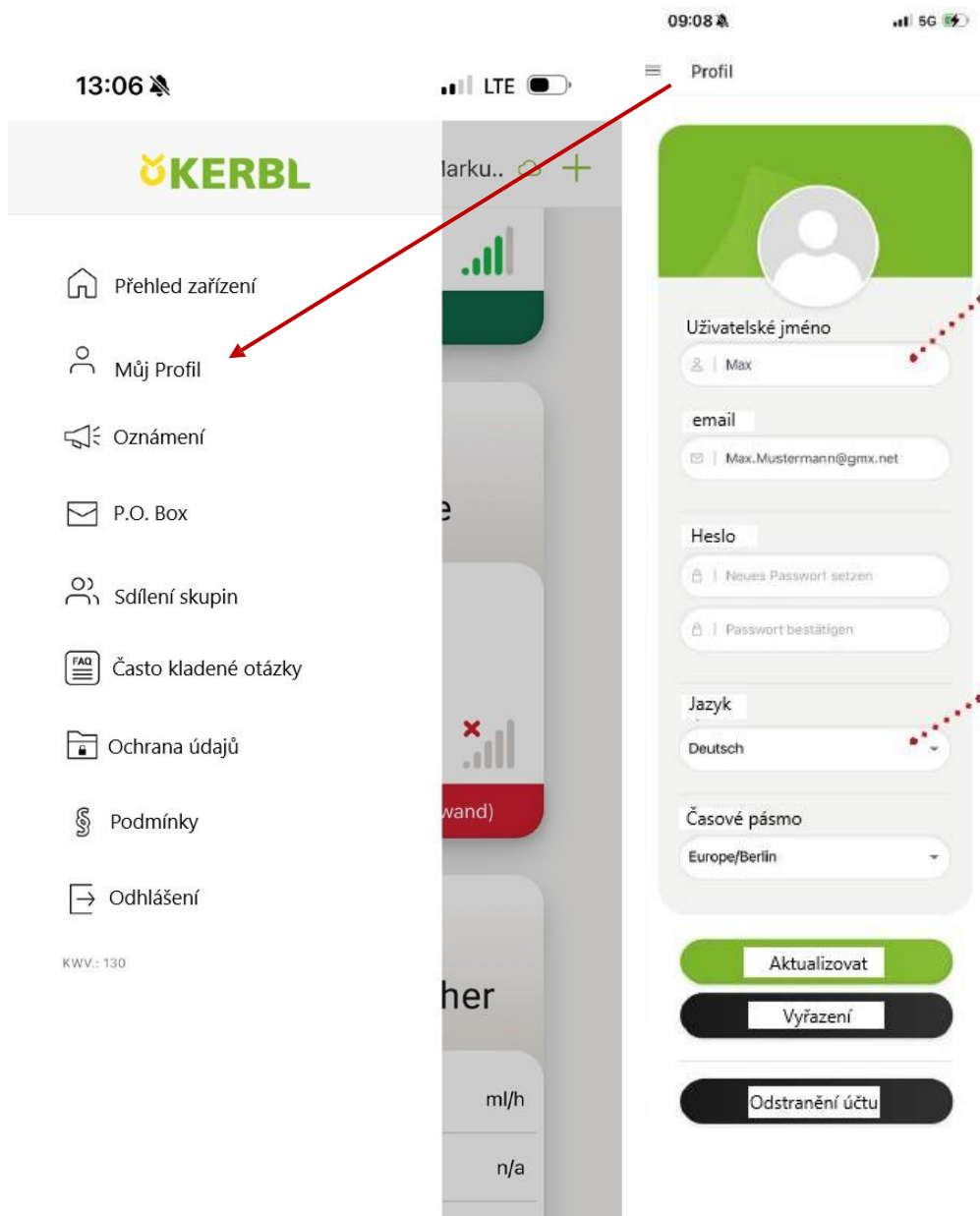
- **Odkaz:** <https://app.kerbl-iot.com>



UPOZORNĚNÍ Dbejte na to, abyste měli vždy staženou aktuální verzi aplikace. Pravidelně proto kontrolujte dostupné aktualizace v App Store nebo Play Store. Doporučujeme vám aktivovat automatické aktualizace v nastavení vašeho telefonu.



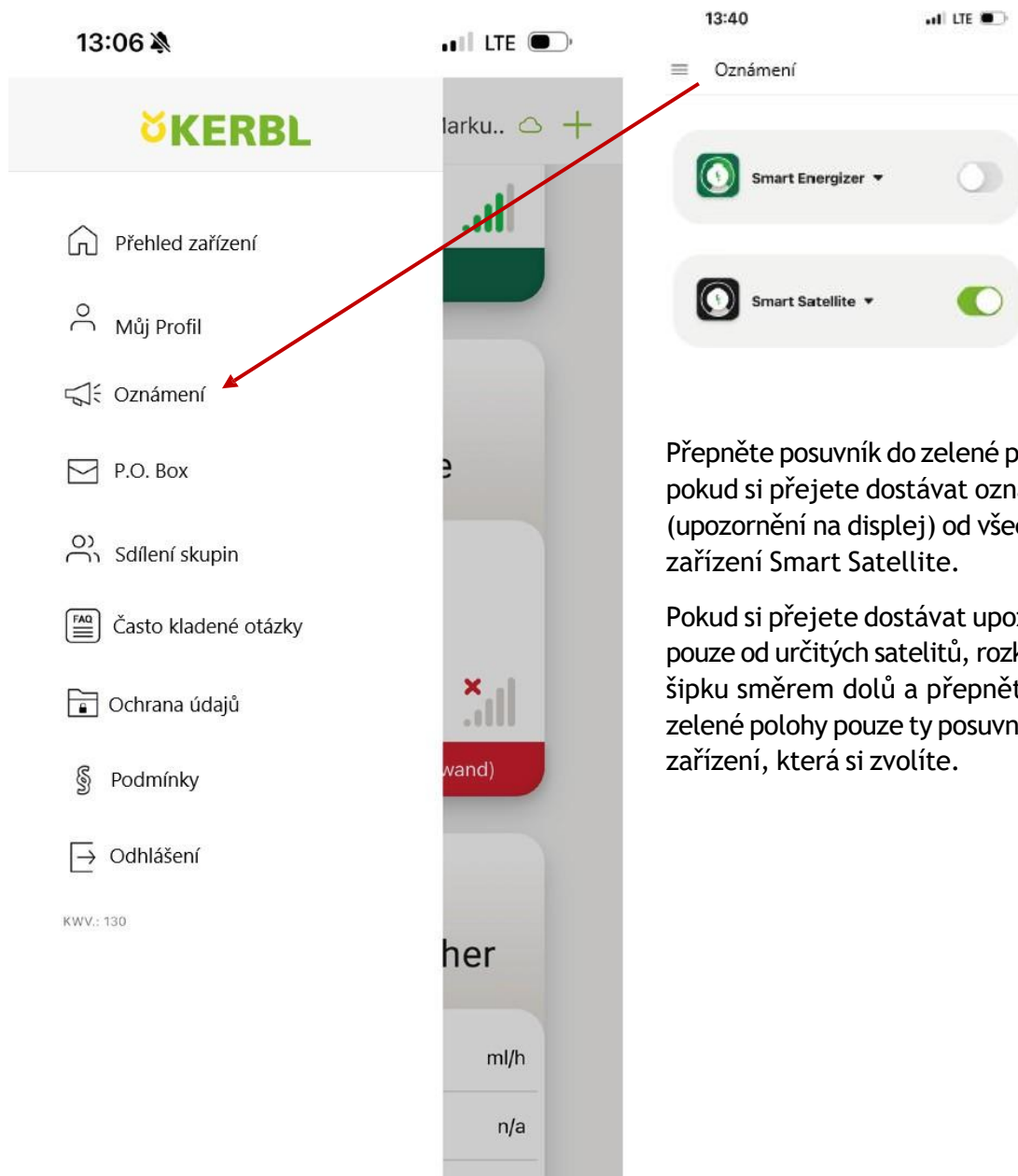
PŘEHLED | MŮJ PROFIL



Pole „Uživatelské jméno“ nemusí být vyplněno, protože toto pole není v současné době aktivní.

Tyto jazyky jsou aktuálně k dispozici. Prosím, vyberte si svůj jazyk.

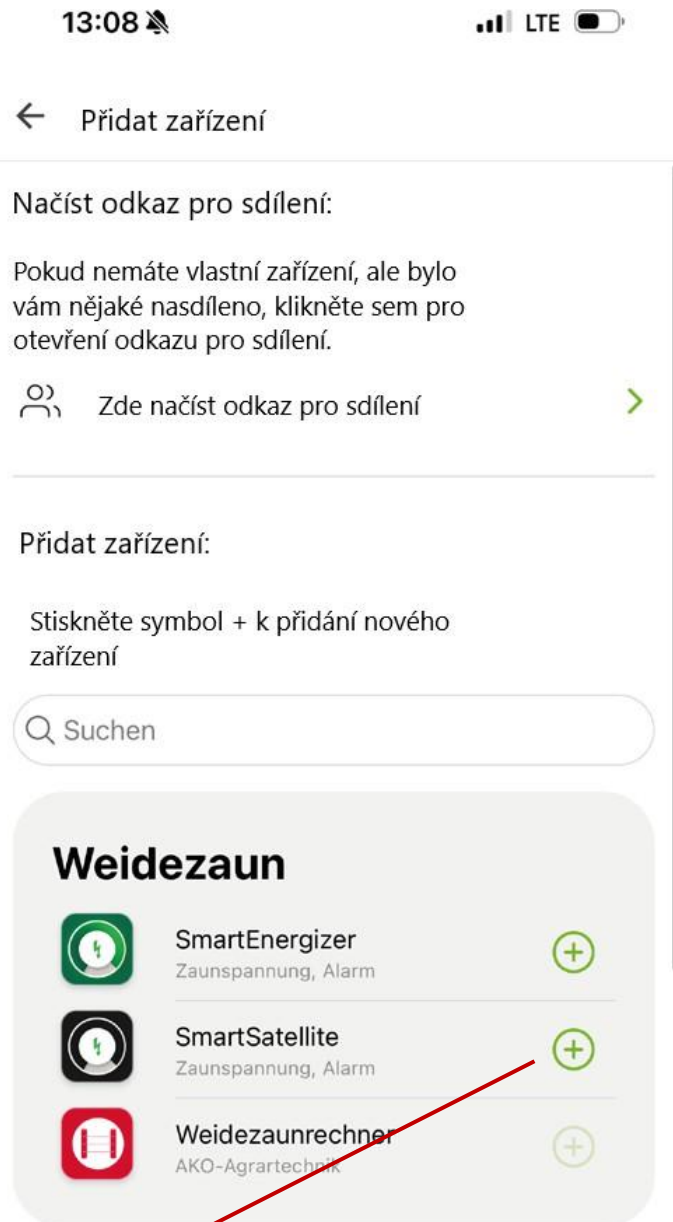
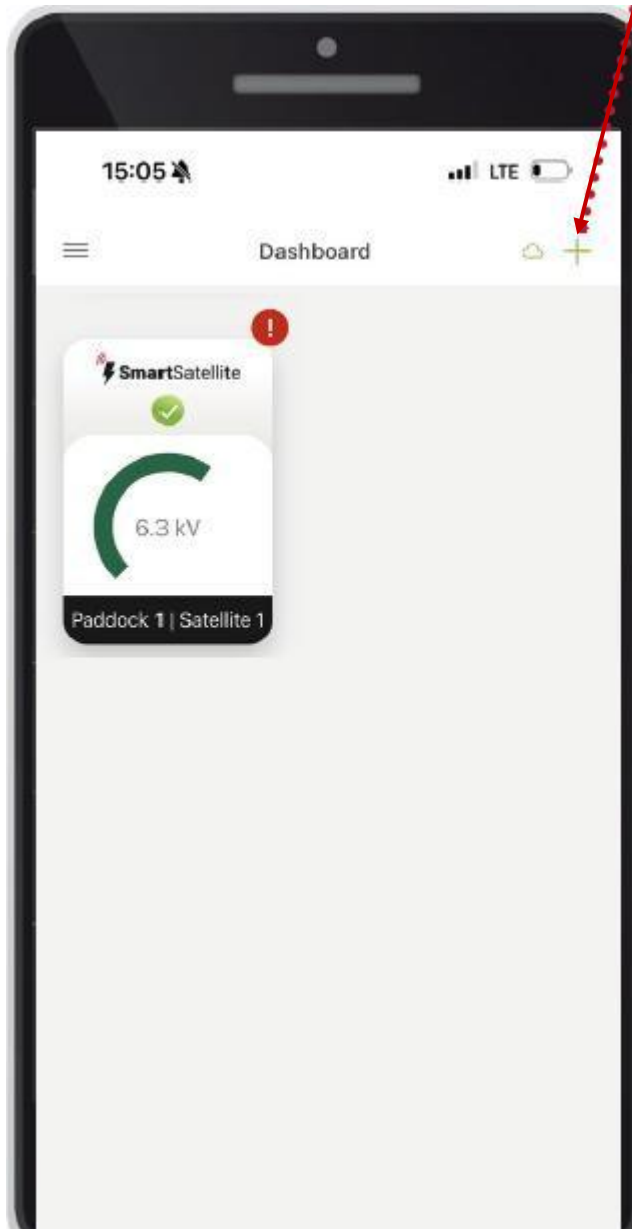
PŘEHLED | OZNÁMENÍ



Přepněte posuvník do zelené polohy, pokud si přejete dostávat oznámení (upozornění na displej) od všech svých zařízení Smart Satellite.

Pokud si přejete dostávat upozornění pouze od určitých satelitů, rozklikněte šipku směrem dolů a přepněte do zelené polohy pouze ty posuvníky u zařízení, která si zvolíte.

PŘEHLED ZAŘÍZENÍ | PŘIDAT ZAŘÍZENÍ „+“



U položky „SmartSatellite“ vyberte prosím symbol „+“. Ihned se otevře skener QR kódu. QR kód se nachází na zadní straně zařízení. Zařízení může být přiřazeno pouze k jednomu účtu.

Obsah balení:

- 1x AKO Smart Satellite 2.0 (samotné chytré zařízení)
- 1x Zemnicí kabel se zemnicím kolíkem (pro propojení se zemí)
- 1x Připojovací kabel k ohradníku se svorkou (pro měření napětí na drátech)
- 2x Vrutky Spax (pro montáž na dřevěný sloupek nebo stěnu)
- 2x Plastové ochranné krytky (pro ochranu spojů)
- 1x Rychlý návod k použití (Quick Start Guide)
- 2x 1,5 V baterie typu AA (už jsou vloženy a připojené uvnitř zařízení)

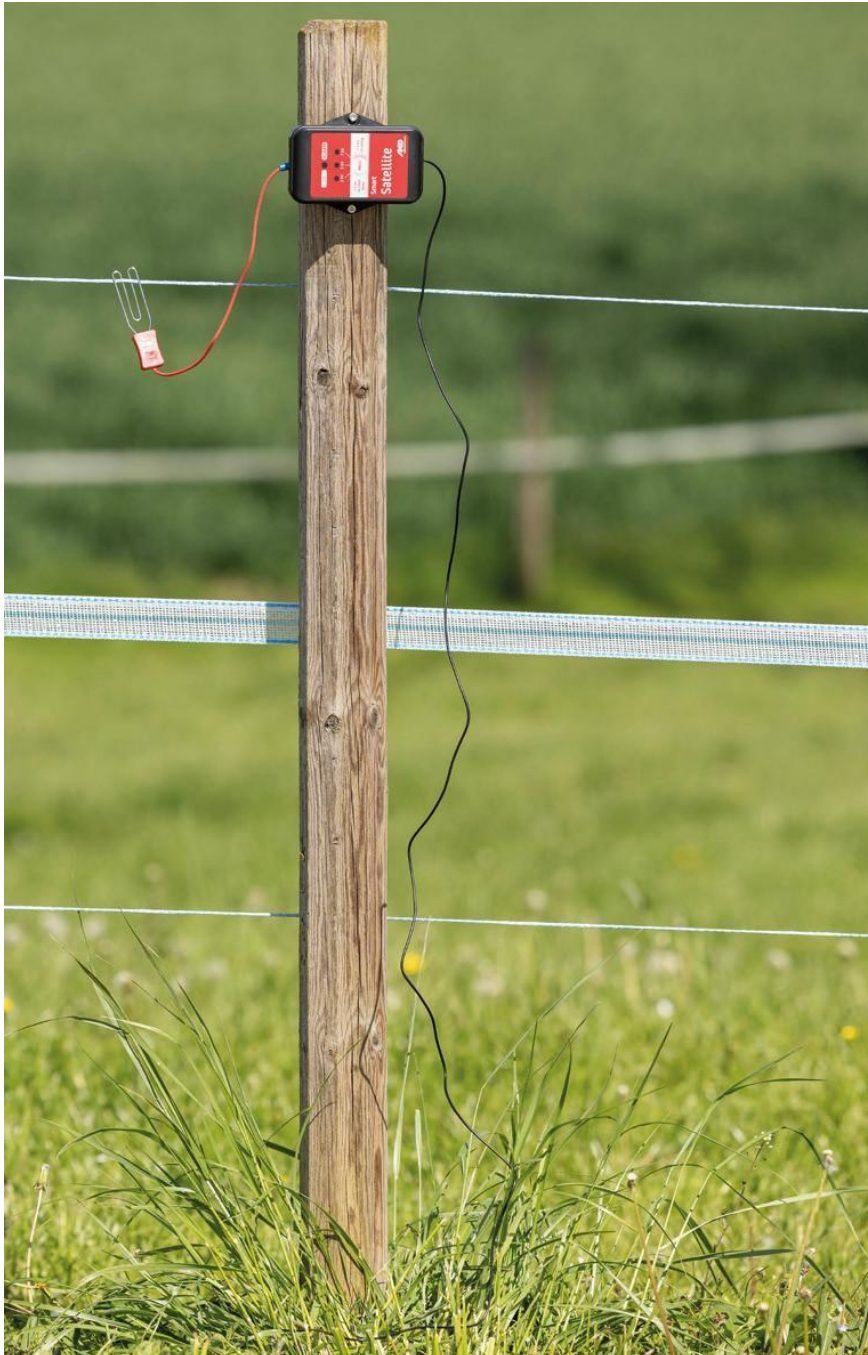


INSTALACE | 1 VRUTY DO SLOUPKU

1 | Jak by měl být Smart Satellite nainstalován? Doporučujeme umístit satelit na místa, kde chcete sledovat úroveň napětí. Nezapomeňte zkontrolovat příjem LTE signálu!

2 | Montáž na kovový podklad - Zařízení by se nemělo montovat přímo na kovový podklad, aby se předešlo vzniku přeskoků elektrických výbojů a rušení signálu.

3 | Doporučení pro montáž Pokud je to možné, chraňte zařízení před přímým deštěm a sluncem. Kryt přístroje je odolný proti stříkající.



ZOBRAZENÍ | PŘEHLED MENU



Kerbl Dashboard / Přehled zařízení ...udržuje pro vás přehled o všech chytrých (SMART) zařízeních, která jste do aplikace přidali.



Historie napětí plotu a baterie ...aktuální v každém okamžiku a přehledně na první pohled!



Hlášení a alarmy ...při poklesu pod zvolené minimální napětí ohradníku, při slabé nebo vybité baterii!



Nastavení ...změna názvu | aktivace e-mailových upozornění | ID chytrého satelitu | odstranění zařízení

11:12

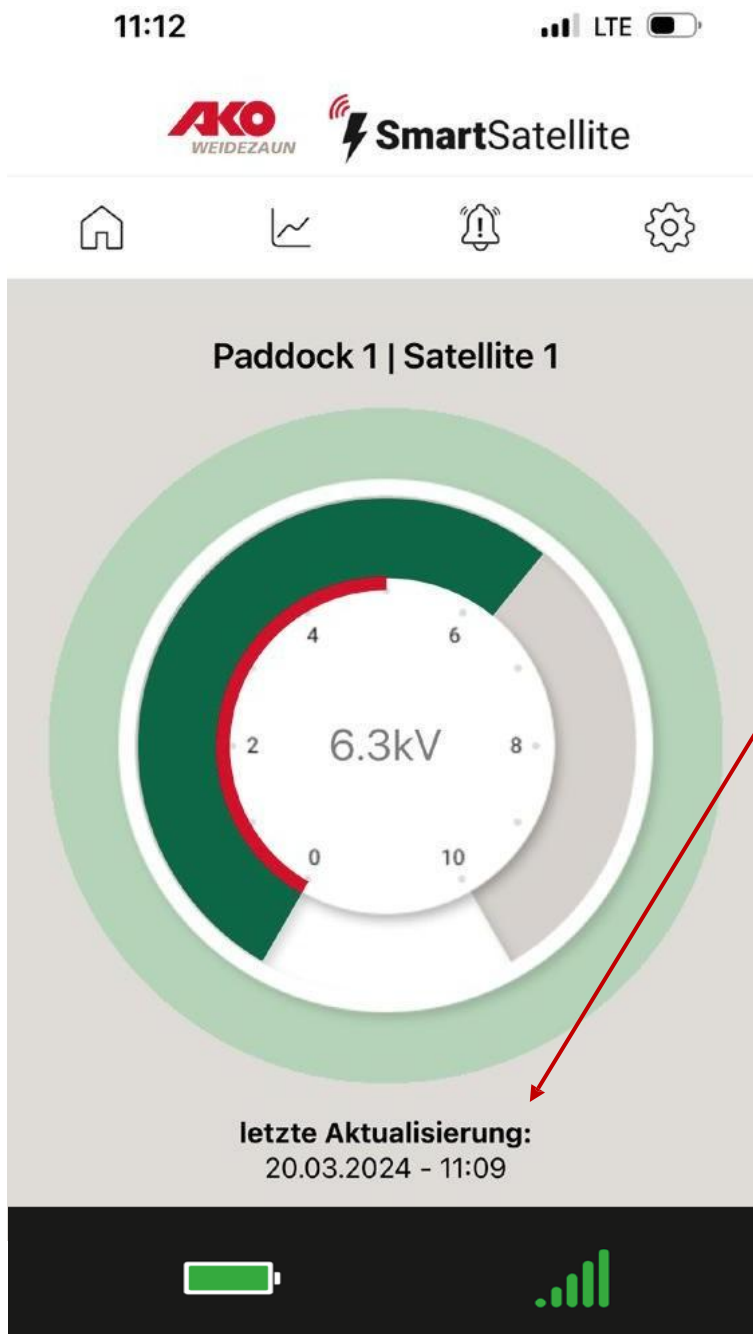


ZOBRAZENÍ | BATERIE

INFO

Baterie jsou vybité při napětí menším než cca 2,5 V!

Jako náhradní baterii doporučujeme VARTA Industrial Pro (shodné s obsahem balení) Nebo ekvivalentní alkalickou baterii (jiné typy baterií mohou vykazovat kratší životnost).



Nabitá baterie



Do dvou týdnů vyměňte baterii



Vyměňte baterii



ZOBRAZENÍ | SIGNÁL

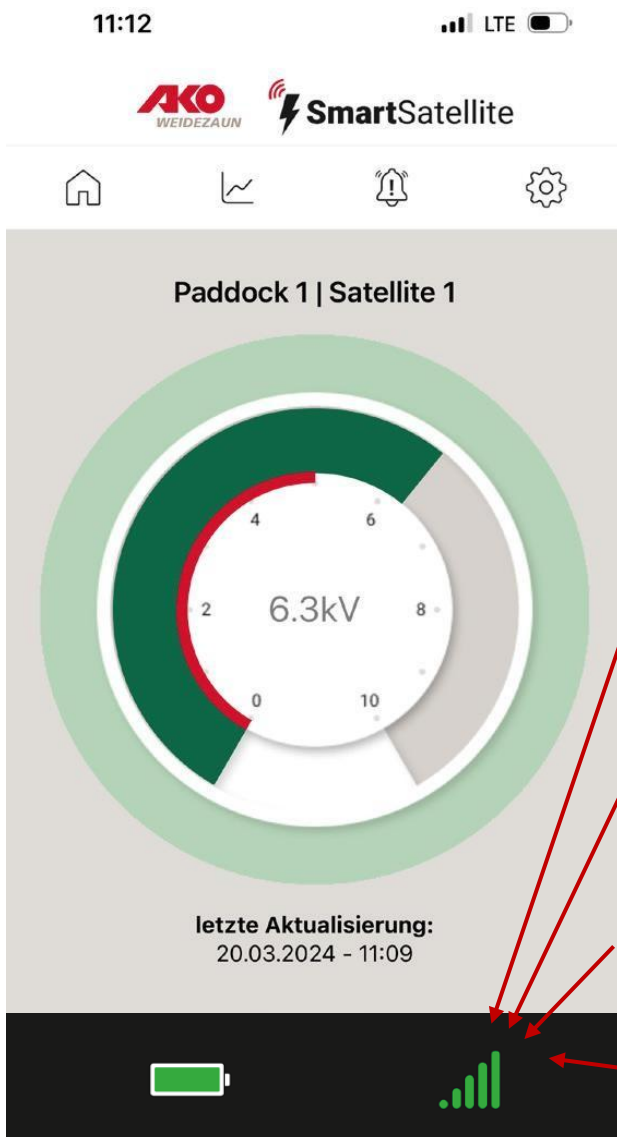


Příjem LTE dostatečný



Příjem LTE NEDOSTATEČNÝ.

Změňte prosím polohu chytrého satelitu na ohradě.



Změňte prosím polohu chytrého satelitu na ohradě.

Změňte prosím polohu chytrého satelitu na ohradě.

ZOBRAZENÍ | POPIS SMART SATELLITE

OK | Napětí ohradníku v pořádku LED bliká zeleně

ALARM | Napětí ohradníku příliš nízké LED bliká červeně

LED připojení k internetu

- LED neblinká: offline
- LED bliká zeleně: navazuje se spojení
- LED svítí zeleně: spojení je navázáno
- LED nesvítí: spojení již existuje NEBO je offline



Krátké stisknutí tlačítka STATUS

Bez připojení k vysokému napětí a zatím NEJSTE ONLINE:

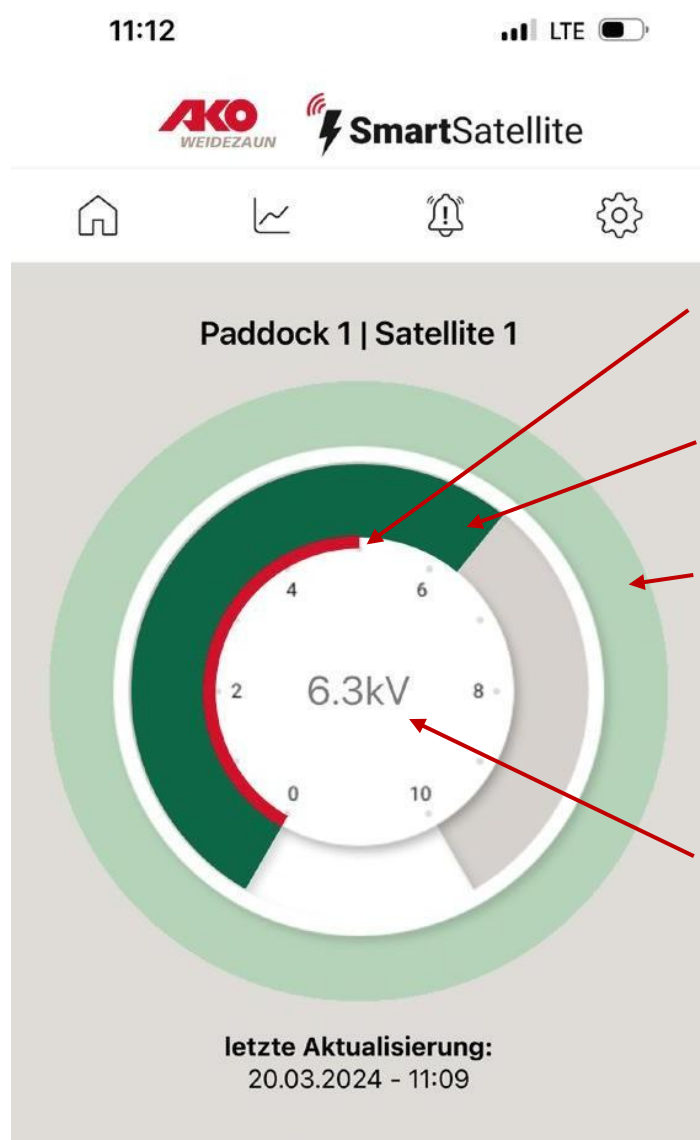
- => levá LED bliká zeleně po dobu cca 3 s
- => pravá LED neblinká

Bez připojení k vysokému napětí, ale již JSTE ONLINE:

- => levá LED neblinká
- => pravá LED svítí trvale po dobu cca 20 s

Při připojení k vysokému napětí a již JSTE ONLINE:

- => levá LED bliká cca 20 s v rytmu impulzů zeleně nebo červeně
- => pravá LED svítí trvale cca 20 s



Červený pruh: Prahová hodnota alarmu ohradníku

Vnitřní kruh: Napětí v místě instalace

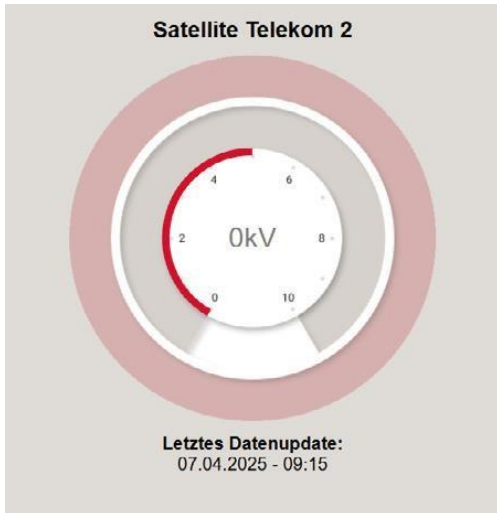
Pulzující vnější kruh alarmu:

- Zelená: OK
- Červená: Pokles pod prahovou hodnotu alarmu ohradníku

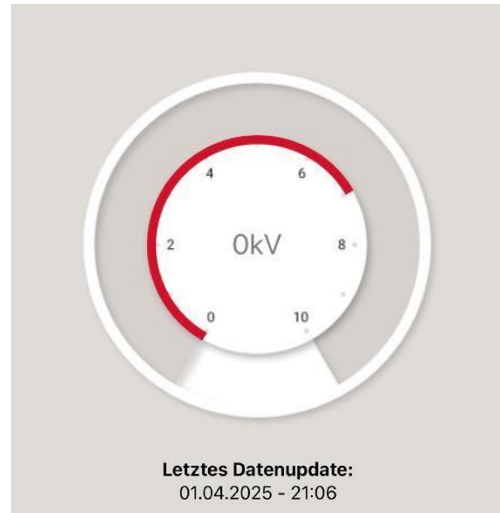
6.3 kV = 6 300 voltů Aktuálně naměřené napětí na ohradníku

ZOBRAZENÍ | ZOBRAZENÍ 0 Kv - DŮVOD

Žádné napětí na vodičích, zdroj je vypnutý,
chyba je na zdroji elektrické energie.



Zobrazení po 1 hodině



Jaké jsou důvody pro zobrazení 0 kV?

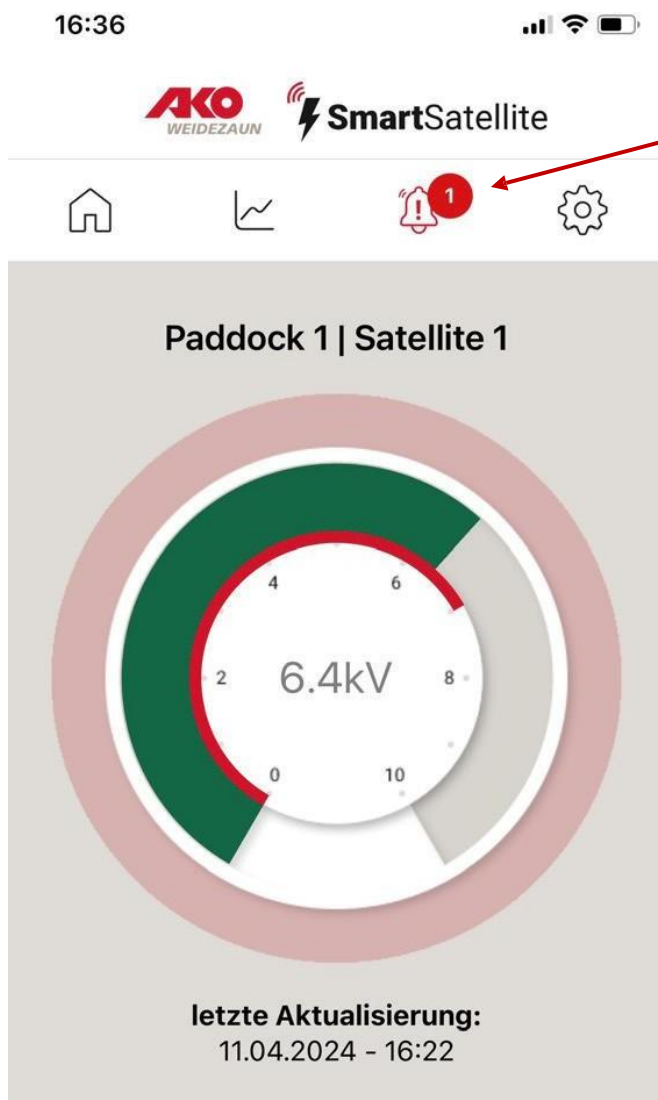
1 | Na vodiči není žádné napětí! Buď je zdroj impulzů VYPNUTÝ, NEBO se na elektrickém zdroji vyskytla chyba. V obou případech by byl nejprve odeslán alarm ([viz str. 15](#)). Teprve po 1 hodině přejde zobrazení v aplikaci do tohoto „šedého“ stavu.

2 | V místě satelitu není příjem LTE signálu! Změňte prosím umístění satelitu. V tomto případě se v kruhu může stále zobrazovat hodnota kV (poslední známá hodnota).

Proveřte prosím, zda platí bod 1, nebo 2. Pokud ne:

3 | Může se jednat o dočasný problém se serverem! V tomto případě může zobrazení vypadat různě. Případně se stále zobrazuje poslední přenesený stav. Prosíme o trpělivost, náš technický tým již na nápravě pracuje.

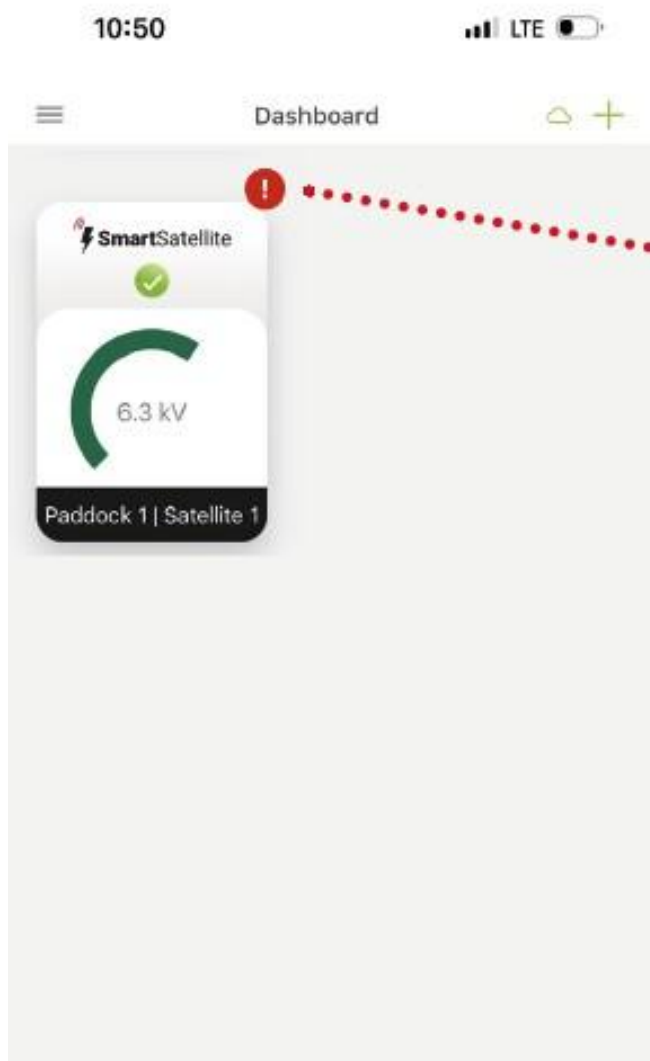
ZOBRAZENÍ | ALARMOVÉ HLÁŠENÍ



Hlášení alarmů je indikováno symbolem červeného zvonku a červeným kruhem s počtem aktivních alarmů.

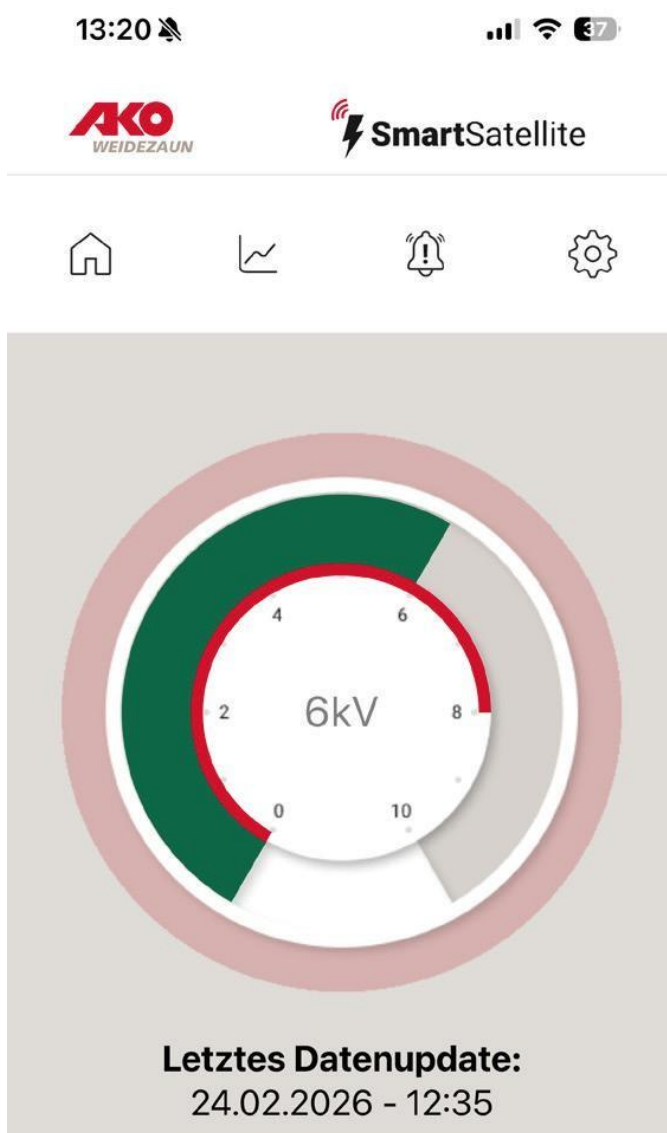
Přehled všech hlášení se ukládá na pozadí a řadí se podle data a času. Pro zobrazení tohoto seznamu klepněte na symbol zvonku.

ZOBRAZENÍ | ALARMOVÉ HLÁŠENÍ V DASHBOARD



Hlášení alarmů se zobrazuje již na hlavní obrazovce (Dashboardu) jako červený kruh s vykřičníkem. Vykřičník zmizí poté, co si hlášení alarmů otevřete pomocí symbolu zvonku.

ZOBRAZENÍ | NAPĚTÍ - ALARM



PŘÍPAD 1 Satelit 2.0 přijímá impulzy vysokého napětí, ALE toto napětí je NIŽŠÍ než zvolená prahová hodnota alarmu!

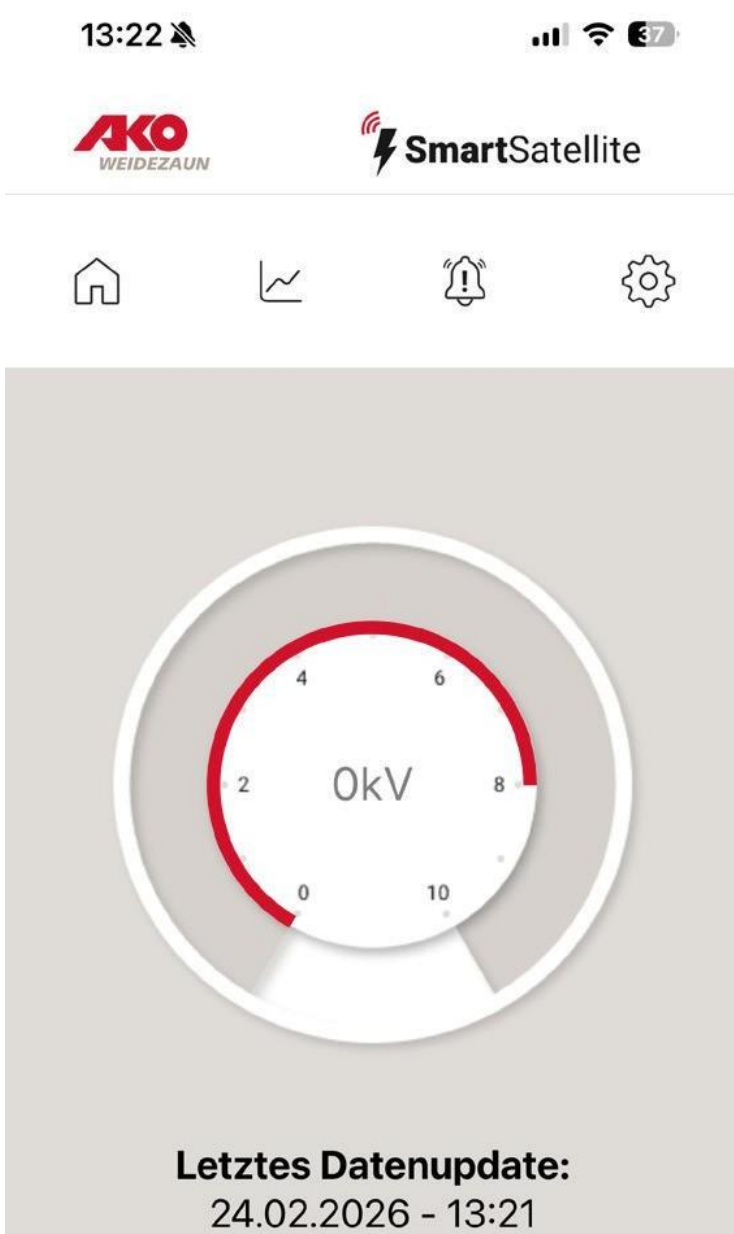
- **Možné příčiny:** Příliš silný porost / svod napětí je příliš vysoký, zdroj je příliš slabý pro tuto prahovou hodnotu alarmu, ohrada je příliš dlouhá atd.
- **V aplikaci:** Zobrazuje se naměřené napětí ohradníku (v tomto příkladu: 6 kV) - prahová hodnota alarmu je však nastavena na 8 kV.
- **Indikace:** Satelit signalizuje tento alarm pulzujícím červeným vnějším kruhem a je odeslána zpráva:



Napětí je pod
nastavenou úrovní

24.02.2026 12:35

ZOBRAZENÍ | NAPĚTÍ - ALARM



PŘÍPAD 2 Satelit 2.0 nepřijímá ŽÁDNÉ impulzy.

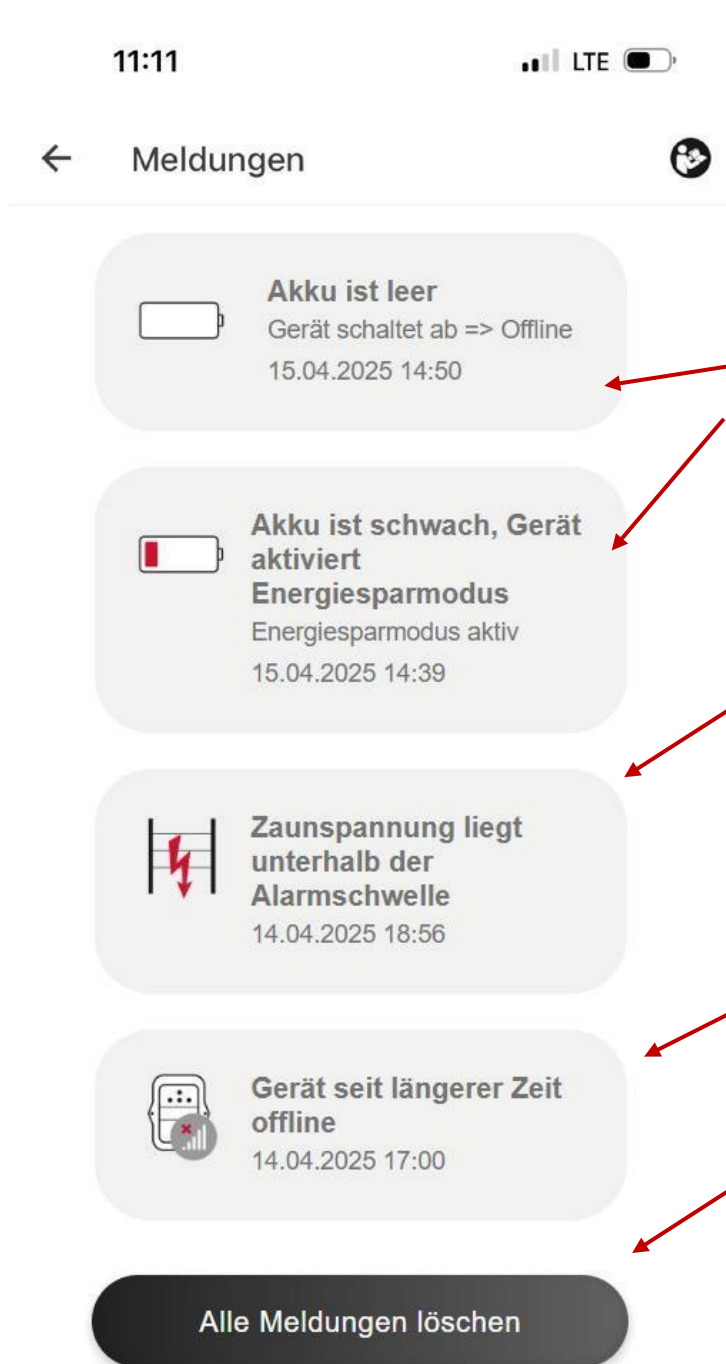
- **Možné příčiny:** Zařízení bylo úmyslně VYPNUTO, porucha zařízení, přerušený drát nebo přívodní vedení atd.
- **V aplikaci:** Zobrazuje se napětí ohradníku 0 kV.
- **Důležité:** Satelit 2.0 již tento stav nezobrazuje jako alarm (jako v předchozím případě) - protože ve většině případů byl zdroj impulzů vypnut úmyslně (u starého modelu satelitu to byl ještě alarmový stav s blikajícím červeným kruhem).
- **PŘESTO však dojde k odeslání hlášení.** Aktuálně toto hlášení zní „Zařízení bylo vypnuto“ - toto znění však budeme ještě měnit, např. na „Není měřitelné žádné napětí ohradníku“ apod.



Zařízení bylo vypnuto

24.02.2026 13:21

ZOBRAZENÍ | HLÁŠENÍ ALARMŮ - SYMBOL ZVONKU



Hlášení stavu baterie a prahových hodnot

Smart Satellite hlásí pokles pod zvolené minimální napětí ohradníku, stejně jako nízký stav baterie nebo vybitou baterii!

Vybitá baterie: Napětí baterie <2,5 V

Slabá baterie: Napětí baterie <2,7 V

Kdy se hlášení zobrazí?

Hlášení o napětí ohradníku se zobrazí:

při poklesu napětí způsobeném ZAPNUTÍM/VYPNUTÍM zdroje impulzů A ZÁROVEŇ pokud se naměří 8 po sobě jdoucích impulzů, které jsou pod zvolenou prahovou hodnotou alarmu.

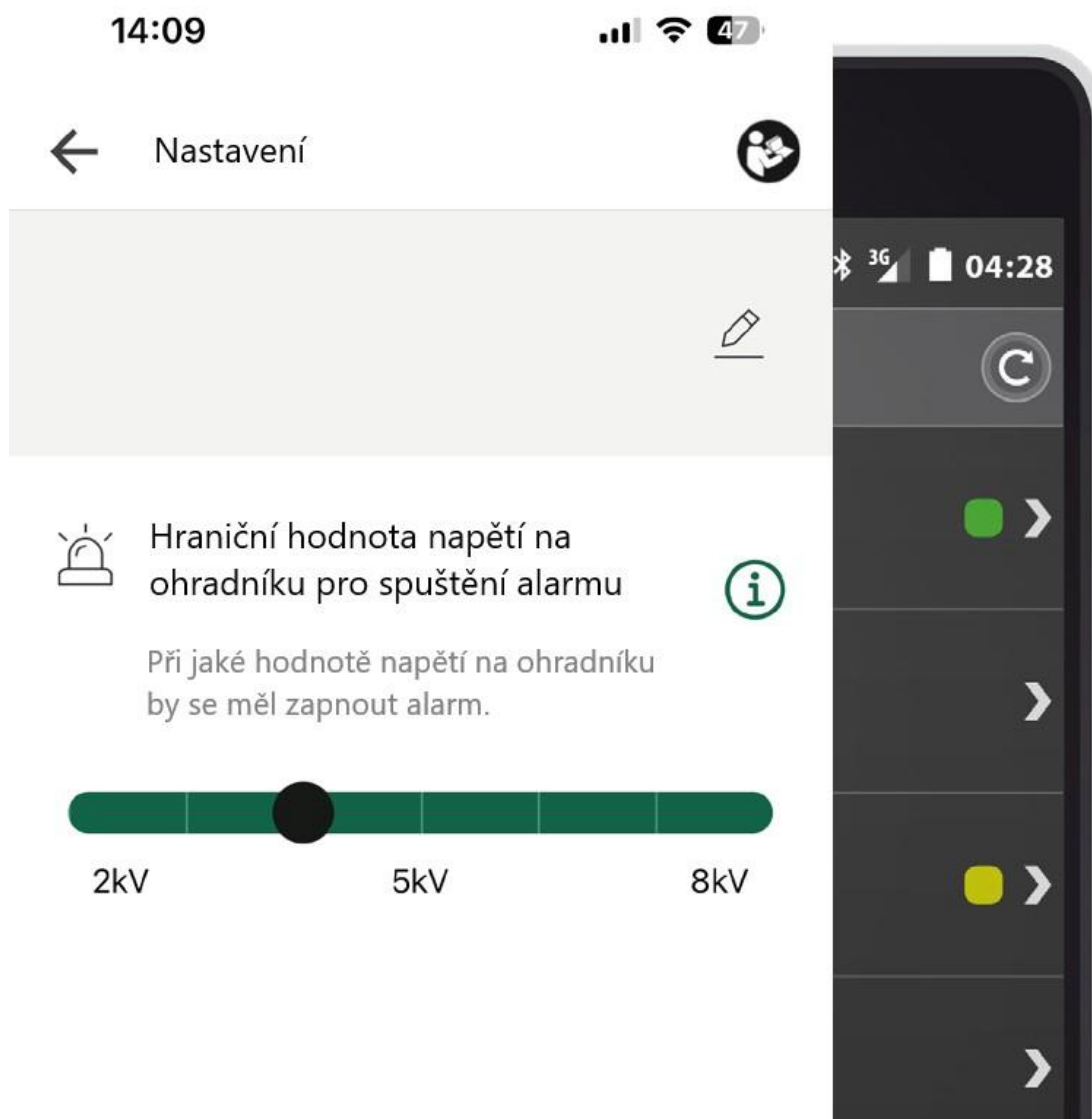
Tato zpráva se zobrazí až poté, co je zařízení již 6 hodin offline.

Hlášení lze mazat jednotlivě přejetím prstem (přejetím do strany) nebo hromadně pomocí černého tlačítka úplně dole.

Nastavení prahových hodnot alarmu

Prahové hodnoty alarmu se již nevolí přímo na satelitu, ale nyní už pouze pomocí aplikace (stejně jako u chytrého elektrického zdroje impulzů). Díky tomu lze volit nejen tři stupně alarmu, ale podobně jako u zařízení je možné nastavit hodnotu v rozmezí od 2 kV do 8 kV.

Změna, respektive aktualizace prahové hodnoty alarmu, může trvat až jednu hodinu.



1 | Jak dlouho trvá připojení při prvním spuštění? Při prvním uvedení do provozu trvá až **20 minut**, než se vytvoří spojení mezi aplikací a zařízením Smart Satellite.

2 | Může se AKO Smart Satellite také vypnout? Ne, zůstává neustále v **pohotovostním režimu (standby)**. Jakmile na ohradníku přestane být vysoké napětí, resp. pokud byl zdroj impulzů vypnut, rádiový modul se po **1 hodině** vypne a satelit přejde do pohotovostního režimu. Jakmile se na ohradníku napětí znovu objeví, satelit začne automaticky opět pracovat.

3 | Funguje AKO Smart Satellite i v zimě? Ano, ale je třeba počítat s tím, že baterie mohou mít kvůli nízkým teplotám **kratší výdrž**.

4 | Jak dlouho teoreticky vydrží baterie? Minimálně **6 měsíců**. Jakmile je baterie slabá (symbol baterie v aplikaci zčervená), zbývající doba provozu je přibližně **1-2 týdny**. Poté je nutné baterie vyměnit.